



## Specifikationer

Km  
222.000

Km/l  
20,4

1. registrering  
Marts 2010

Modelår  
2010

Nypris  
DKK 294.990,-

HK / Nm  
110 HK / 240 Nm

Type  
Sedan

0-100 km/t  
11,7 sek

Tophastighed  
192 km/t

Drivmiddel  
Diesel

Trækjul  
Forhjul

Tank  
66 l

Grøn ejeravgift  
DKK 4.720,- / årligt

Gearstype  
Manuelt gear

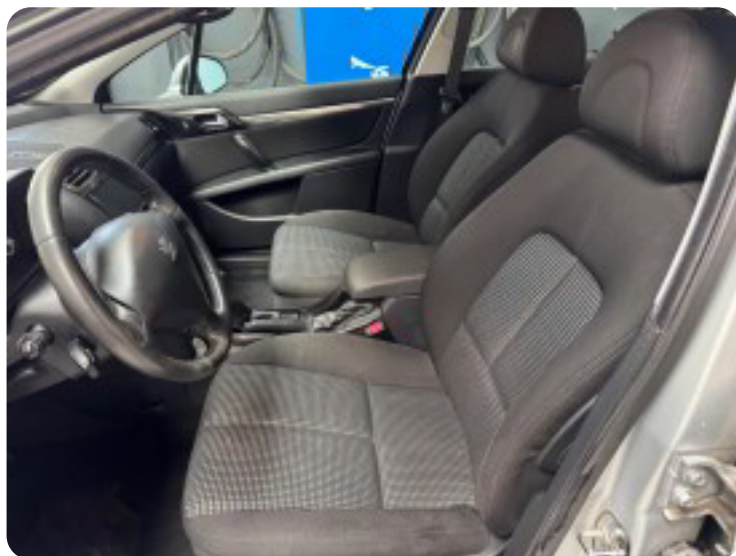
Gear  
5 gear

## Peugeot 407

HDi 110 Premium

**Solgt**

## Billeder (21)



Se flere billeder på: [engrosbilersilkeborg.dk/biler/peugeot-407-hdi-110-premium-dk8zarfbfw3](http://engrosbilersilkeborg.dk/biler/peugeot-407-hdi-110-premium-dk8zarfbfw3)

## Udstyrsliste (17)

### A

ABS bremses Aftagelig anhængertræk Antispin Automatisk lys

### D

Dual zone klimaanlæg

### E

EI-ruder x4 EI-spejle med varme

### F

Fartpilot Fjernbetjent centrallås

### H

Højdejusterbart førersæde

### I

Isofix

### K

Kørecomputer

### L

Læderrat

### N

Navigation

### S

Stofsæder Sædevarme

### T

Tågelygter

**Bemærk:** Der tages forbehold for eventuelle indtastnings- og beregningsfejl.